

Little Giant®

Ladder Systems

CLIMB ON

STADIUM™

INSTRUCTIONS D'UTILISATION

TYPE IAA 375 LBS [170 KG] SERVICE PARTICULIER

La plate-forme de travail close de l'échelle Little Giant Stadium est fabriquée en fibre de verre non conductrice ultra résistante. Elle protège les opérateurs sur une plate-forme de travail entièrement close leur permettant de travailler en toute sécurité et rapidement en utilisant les deux mains. La Stadium a des échelons larges qui aident à réduire la fatigue au niveau des pieds. Grâce à ses roues Tip & Glide™, la Stadium peut être déplacée rapidement et facilement sans perdre de temps ou d'énergie.

APPRENEZ ces instructions, NE LES IGNOREZ PAS ! Profitez au mieux de votre échelle Little Giant en apprenant comment l'utiliser en toute sécurité. Si vous avez des questions sur la façon d'utiliser votre échelle, nous vous invitons à effectuer une recherche dans nos ressources sur le web, ou bien à nous contacter avant de l'utiliser. Nous accordons une grande importance à notre clientèle et nous sommes toujours heureux de lui venir en aide.



Little Giant Ladders



@RealLittleGiant



LittleGiantLadderSystems



LittleGiantLadderSystems

Service à la clientèle : **800-453-1192** • Du lundi au vendredi, de 7h00 à 17h00 HNR
Little Giant Ladder Systems
1198 North Spring Creek Place • Springville, UT 84663 • États-Unis d'Amérique
www.LittleGiantLadders.com

CONSEILS GÉNÉRAUX DE SÉCURITÉ

Danger : les échelles et les positions élevées sont évidemment dangereuses, elles peuvent entraîner des blessures, voire la mort. Respectez les consignes de sécurité suivantes :

- 1) La Little Giant® Stadium™ A Une Charge Maximale D'utilisation de 375 lbs [170 kg].
- 2) Little Giant Ladder Systems® n'assume aucune responsabilité pour les dommages ou blessures encourus si les instructions ne sont pas suivies correctement.
- 3) tenez les vêtements et les différents membres du corps à l'écart des mécanismes mobiles, afin d'éviter tout pincement.
- 4) lisez toutes les étiquettes sur l'échelle avant de l'utiliser.

ESCABEAU- LIRE ATTENTIVEMENT POUR OPÉRER EN TOUTE SÉCURITÉ

1. Sélectionner une échelle de taille appropriée pour atteindre la hauteur de travail voulue.
2. Important : ou seulement une personne plus l'équipement et les outils dans toutes les autres positions sans dépasser la charge de service mentionnée sur cette échelle.

INSPECTION

1. Examiner lors de la réception et avant chaque utilisation. Ne jamais monter sur une échelle cassée, inclinée ou endommagée. Toutes les pièces doivent être en bon état.
2. S'assurer que tous les rivets et les articulations sont serrés ; les pieds, les échelons et les supports sont solides ; et que toutes les charnières et les bannes poussoirs fonctionnent adéquatement.
3. S'assurer que l'échelle est propre, qu'elle n'est pas recouverte de graisse, d'huile, de boue, de neige, de peinture fraîche ou d'autres matériaux glissants. Porter des chaussures propres ; des semelles en cuir ne devraient pas être utilisées.
4. Ne jamais faire de réparations provisoires sur les pièces endommagées ou manquantes.
5. Détruire l'échelle et ne pas l'utiliser si celle-ci est cassée, usée ou qu'elle a été exposée à un incendie ou de la corrosion chimique.

INSTALLATION APPROPRIÉE

1. DANGER ! LE MÉTAL EST CONDUCTEUR D'ÉLECTRICITÉ ! Ne pas laisser les échelles ou tout autre matériau entrer en contact avec des fils sous tension.
2. Placer sur une surface ferme au niveau avec un bon appui à la base. Ne pas utiliser sur une surface glissante. Ne pas la placer sur des boîtes, des bases instables ou sur des échafaudages ou en attachant des échelles ensemble pour obtenir une hauteur supplémentaire. Ne pas placer devant une porte pouvant s'ouvrir vers l'échelle. Porter des chaussures antidérapantes.
3. Lorsque cela est possible, demander à une deuxième personne de tenir l'échelle.
4. Ne pas utiliser l'échelle sur un escalier si les échelons de l'échelle ne sont pas de niveau.
5. Suivre tous les codes et règlements relatifs à la sécurité qui sont applicables au niveau régional et fédéral.

UTILISATION ET MONTÉE DE FAÇON APPROPRIÉE

1. L'échelle ne devrait pas être utilisée par toute personne fatigant facilement, étant sujette à des étourdissements, ou prenant des médicaments, de l'alcool ou des drogues ou étant handicapée.
2. Ne pas laisser l'échelle sans surveillance et installée afin de protéger les enfants.
3. Faire face à l'échelle pour monter ou descendre ; tenir le corps au centre entre les deux barres latérales. Ne pas se pencher sur les côtés.
6. Ne pas « déplacer », ne pas faire « glisser » ou ne pas faire « sauter » l'échelle tout en étant dessus.
7. Ne pas surcharger. Ne pas utiliser comme plate-forme, madrier ou palan.
8. **NE MONTEZ PAS, NE GRIMPEZ PAS OU NE VOUS ASSOYEZ PAS SUR LES SUPPORTS LES ; ÉCARTTEURS OU LES HAUTES SURFACES AU-DESSUS DE LA PLATEFORME.**
9. Ne jamais monter sur l'échelle à partir du côté à moins que l'échelle ne soit fixée afin d'empêcher les déplacements latéraux, et ne pas passer d'une échelle vers une autre.
10. Ne pas utiliser l'échelle lorsque les vents sont importants ou pendant une tempête.
11. Ajuster tous les barrures poussoirs et les charnières avant de monter ne jamais déclencher l'un des verrous de charnière ou les barrures poussoirs ou ne pas essayer de les repositionner tout en étant sur l'échelle.
12. Ne jamais faire tomber ou appliquer une charge d'impact sur l'échelle.
13. Prendre toutes les précautions nécessaires pour monter et descendre de l'échelle.

ENTRETIEN ET ENTREPOSAGE APPROPRIÉS

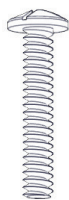
1. Entreposer l'échelle dans un endroit sûr et sec.
2. Bien fixer et soutenir l'échelle lors des déplacements.
3. Ne jamais entreposer de matériaux sur l'échelle.
4. S'assurer que les charnières et les barrures poussoirs sont libres de tous corps étrangers.

Enregistrement De La Garantie

L'échelle Stadium est fournie avec une garantie d'un an contre tout vice de fabrication. Enregistrer la garantie sous 30 jours à compter de la date de réception du produit. Il est possible d'enregistrer le produit en se rendant en ligne à l'adresse

www.LittleGiantLadders.com/registration/fre ou en remplissant dûment la carte de garantie et en l'envoyant par courrier postal.

ÉLÉMENTS DE FIXATION INCLUS :



2 boulons chaque
6x35 mm



12 rondelles chaque
6x13 mm



10 boulons chaque
6x16 mm

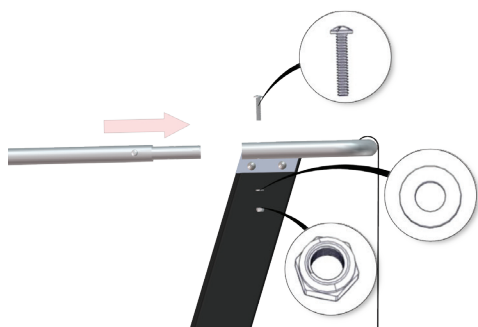


12 écrous chaque
M6

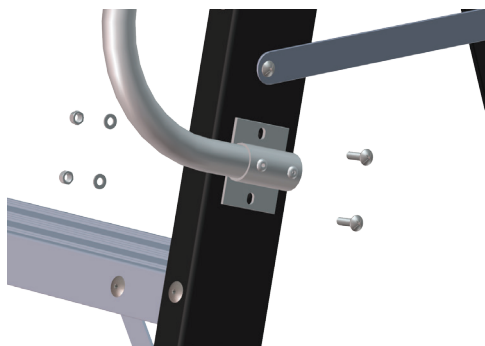
POUR INSTALLER LA RAMPE :



Étape 1 : alignez les assemblages verticaux de la rampe avec les trous de l'assemblage de rampe supérieur au sommet de l'échelier. Remarque : l'assemblage avec la traverse se positionne du côté gauche.

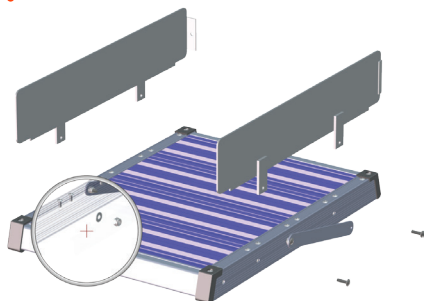
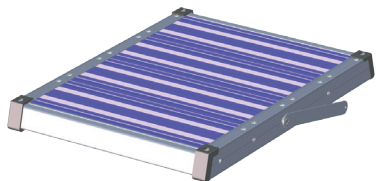


Étape 2 : fixez le haut avec boulons de 6x35 mm, rondelles de 6x13 mm et des écrous M6.

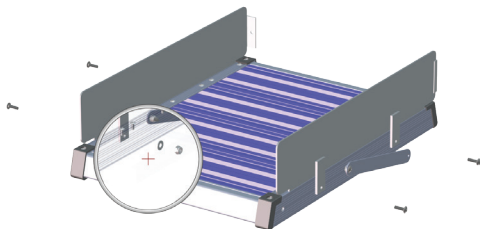


Étape 3 : au bas des assemblages de rampe verticale, alignez les trous des supports avec les trous des écheliers, puis fixez avec boulons de 6x16 mm, rondelles de 6x13 mm et des écrous M6.

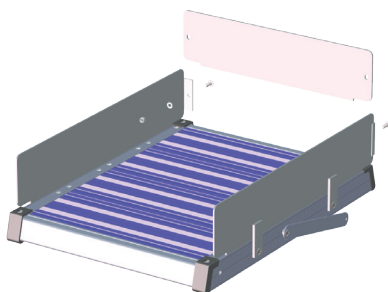
POUR INSTALLER LA PLINTHE :



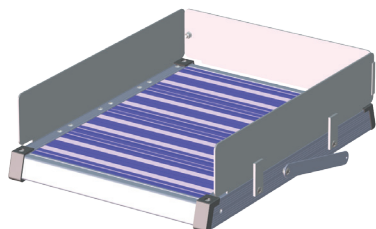
Étape 1 : alignez les plinthes latérales avec les trous sur les côtés de la plateforme et en conservant les onglets soudés de 90 ° orientés vers l'arrière de l'échelle.



Étape 2 : fixez avec boulons de 6x16 mm, rondelles de 6x13 mm et des écrous M6. Les rondelles et les écrous vont sous la plate-forme, comme illustré.



Étape 3 : tout en conservant la bordure crantée de la plinthe arrière orientée vers le bas, alignez ses trous avec ceux des plinthes latérales.



Étape 4 : fixez avec boulons de 6x16 mm, rondelles de 6x13 mm et des écrous M6.



POSITION D'UTILISATION : POSITION DE RANGEMENT :



Pour fermer l'échelle : tenez-vous debout devant l'échelle, placez une main entre la plateforme et la marche supérieure, puis tirez vers le haut et vers vous la traverse centrale connectant les écarteurs de stabilisation.



Pour faire rouler l'échelle : en conservant l'échelle en position de rangement, tenez-la simplement par la rampe supérieure puis tirez-la vers le bas jusqu'à ce que les pieds ne touchent plus le sol.

ACCÉDER À LA PLATEFORME :



Étape 1 : pour accéder à la plateforme, soulevez le côté droit de la traverse pour la dégager. Puis montez sur la plateforme en utilisant les rampes.

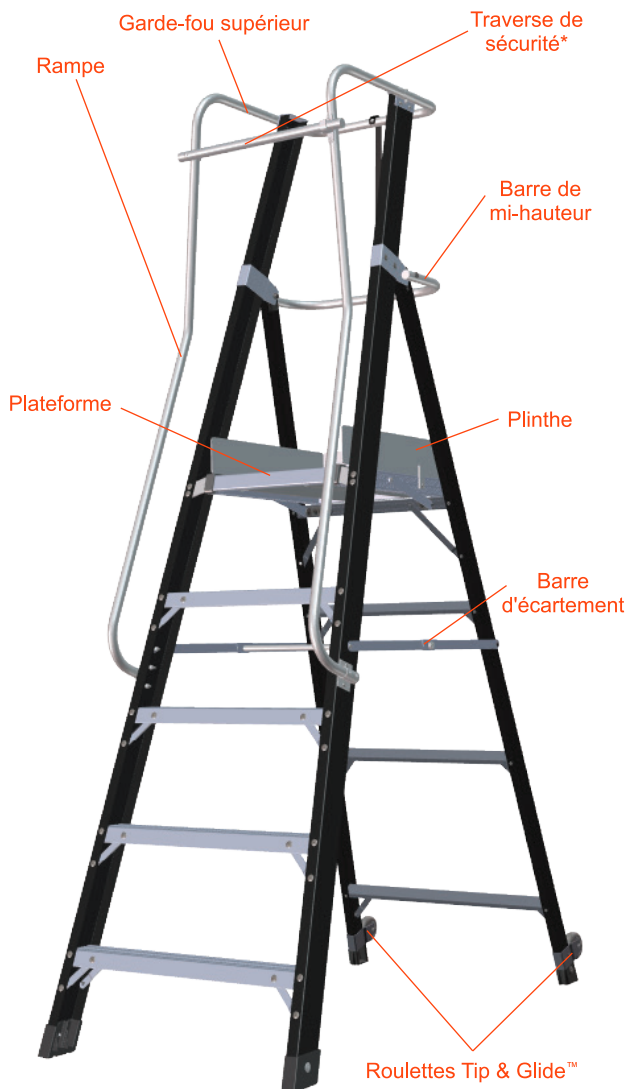


Étape 2 : une fois sur la plateforme, rabaissez la traverse sur le support à crochet. **FERMEZ TOUJOURS LA TRAVERSE LORSQUE VOUS TRAVAILLEZ SUR LA PLATEFORME !**

Remarque : bien que la traverse et le garde-fou supérieur soient conçus pour éviter que vous sortiez accidentellement de la plateforme, elles ne sont pas conçues pour soutenir tout votre poids. Pour votre sécurité, vous ne devriez jamais vous tenir, vous assoir ou vous appuyer sur ces pièces.

Pour sortir : l'utilisation de la traverse est la même, mais pour sortir de la plateforme, tournez votre dos vers l'ouverture de telle sorte que vous fassiez face à l'échelle en descendant, et utilisez les rampes à tout moment.

APPRENDRE À CONNAÎTRE VOTRE ÉCHELLE



*Selon les normes en vigueur dans votre pays, votre Stadium peut être équipée d'une seconde traverse. Les procédures d'utilisation et d'installation sont les mêmes quel que soit le nombre de traverses.